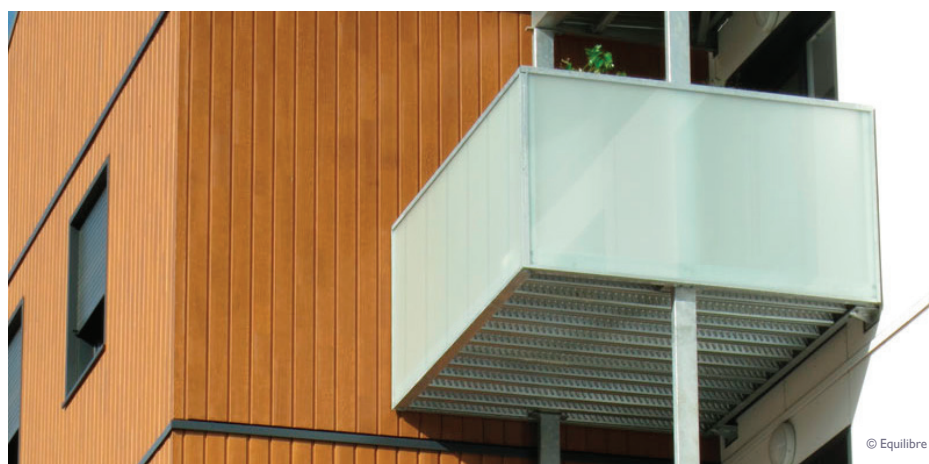




RÉHABILITATION ET CONSTRUCTION DE 110 LOGEMENTS SOCIAUX

- Adresse
Résidence « la Pince »
avenue Napoléon 1^{er}
40990 SAINT PAUL LES DAX
- Maîtres d'œuvre
SYRTHÉA MANDATAIRE
EQUI LIBRE ARCHITECTE ASSOCIÉ
ACTA ARCHITECTE ASSOCIÉ
- Maîtres d'ouvrage
OPH des landes
- Année / période de réalisation
2015
- Surface
SHON : 8430m²
- Coûts & année de référence
6.678 M € TTC soit plus de
60 000 € TTC par logement



▲ Légende

MAISON (HABITAT) // RÉHABILITATION ET CONSTRUCTION // BOIS // SECONDE PEAU

Un exemple d'innovation technique et de participation active des habitants.

« La Pince » est un ensemble résidentiel construit entre 1975 et 1978. Des problèmes énergétiques et d'aménagement des espaces extérieurs avaient émergés. Le projet de réhabilitation a été le fruit d'un travail de recherche expérimentale de plus de 2 ans et de collaboration avec Sythea, l'écoles des mines, Domolandes, Fly-n-sense et ville. De plus le cahier des charges aura été enrichi par le travail d'une trentaine d'habitants qui se sont réunis en ateliers pour réfléchir au projet d'aménagement du site.

Le process innovant mis en œuvre dénommé CRIBA (Construction et Rénovation Industrialisée Bois acier) est l'un des 10 projets au niveau national, retenu par l'ADEME au titre des investissements d'Avenir. Ce projet vise à démontrer que l'industrialisation des techniques d'isolation est une réponse pertinente aux enjeux de la transition énergétique et une réhabilitation thermique exemplaire avec une consommation énergétique de avant : 200/300Kwh/m²/an à après : moins de 25Kwh/m²/an. **EN SAVOIR +**

PANORAMA

DE L'ARCHITECTURE XX^E ET XXI^E SIÈCLE EN AQUITAINE



140, avenue de la Marne
33700 Mérignac
05 56 12 27 68
urcaue.aquitaine@wanadoo.fr
urcaue-aquitaine.com



155 rue Martin Luther King
40000 MONT-DE-MARSAN
05 58 06 11 77
contact@caue40.com
caue40.com



▲ Légende



▲ Légende



▲ Légende



▲ Légende

■ SUR LE WEB

<http://ademe-et-vous.ademe.fr/le-magazine-n-79-longueur-davance>

<http://www.ihf.fr/wp-content/uploads/2015/09/Pr%C3%A9sentation-SYRTHEA.pdf>

<http://www.landes.fr/files/cg40/160202-DossierDePresse-Habitat2016.pdf>

■ VIDÉOS

<https://www.youtube.com/watch?v=mM0SjLHzOzs>

PANORAMA

DE L'ARCHITECTURE XX^E ET XXI^E SIÈCLE EN AQUITAINE



140, avenue de la Marne
33700 Mérignac
05 56 12 27 68
urcaue.aquitaine@wanadoo.fr
urcaue-aquitaine.com



155 rue Martin Luther King
40000 MONT-DE-MARSAN
05 58 06 11 77
contact@caue40.com
caue40.com